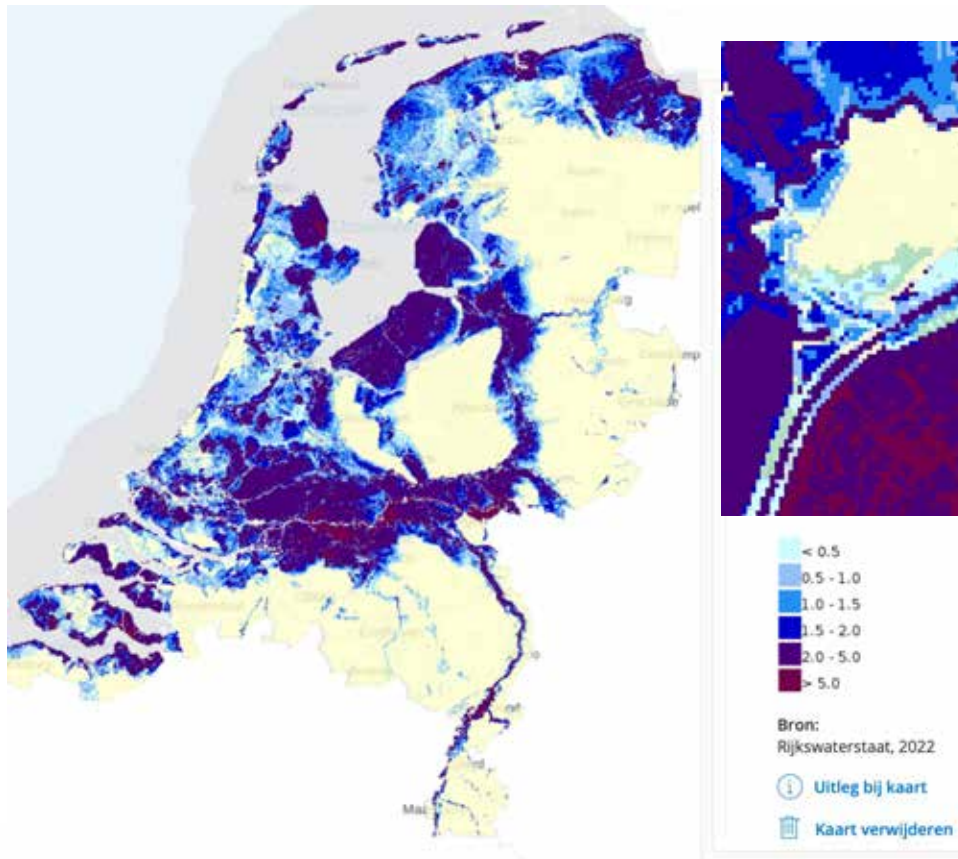
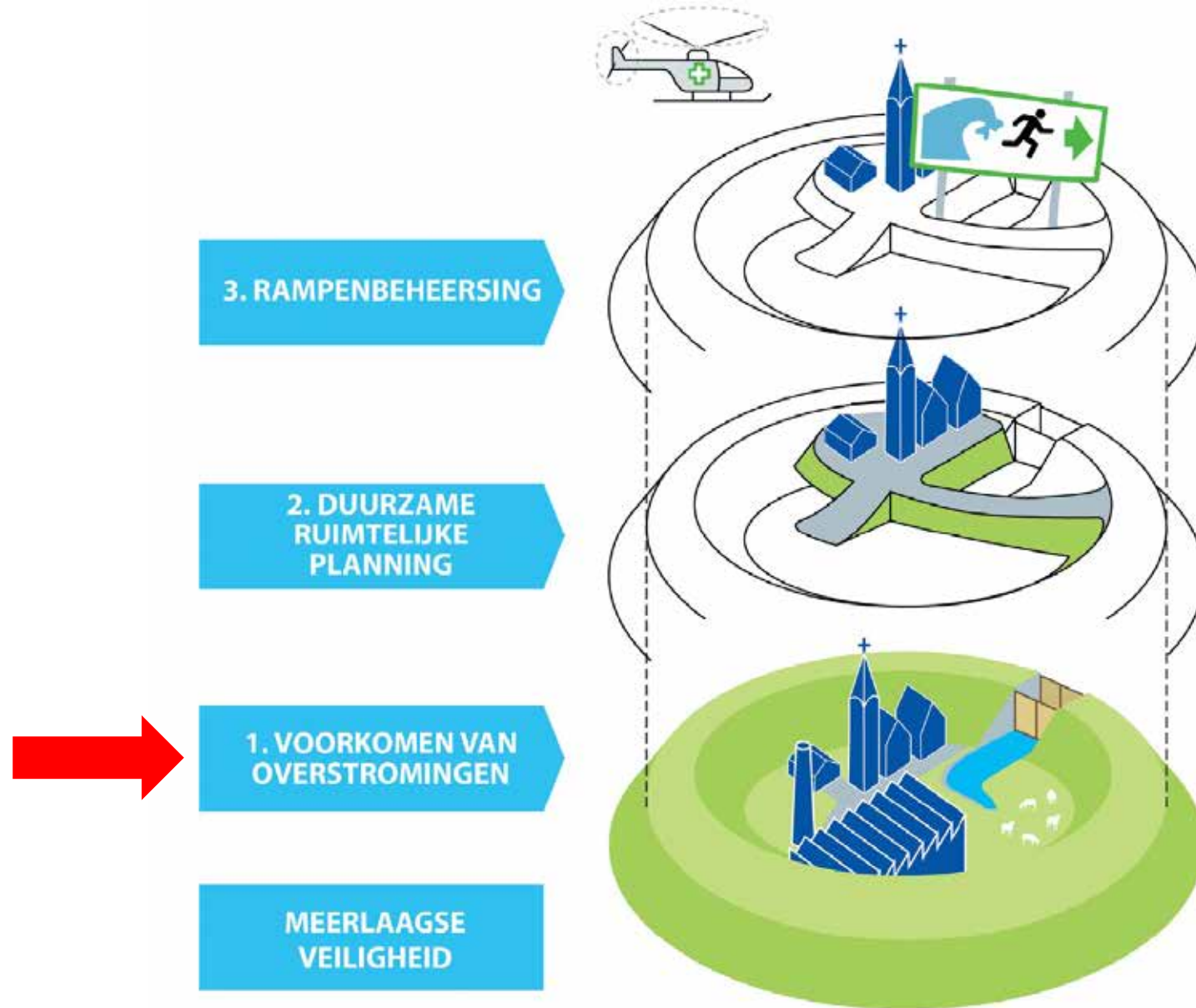


# Juridische instrumenten overstromingsrisicobeheer NL

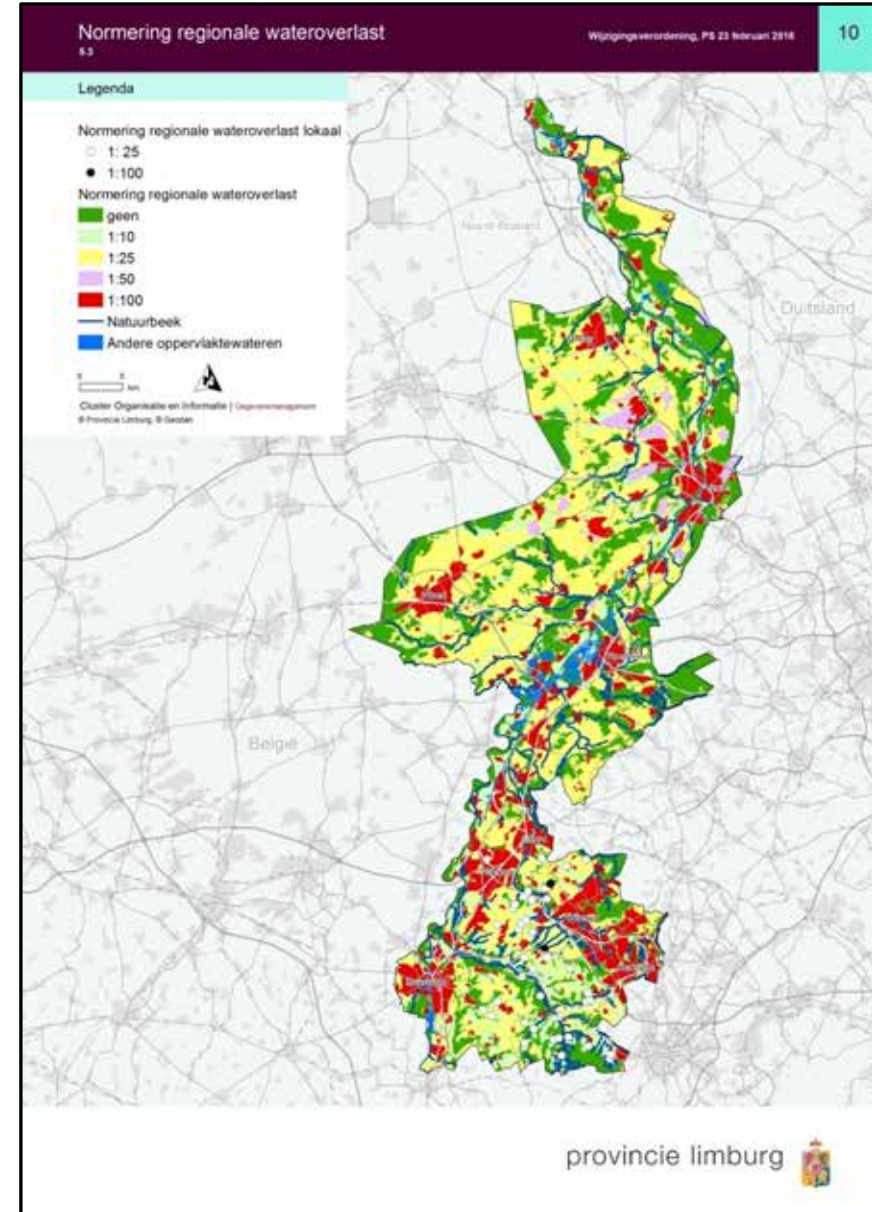
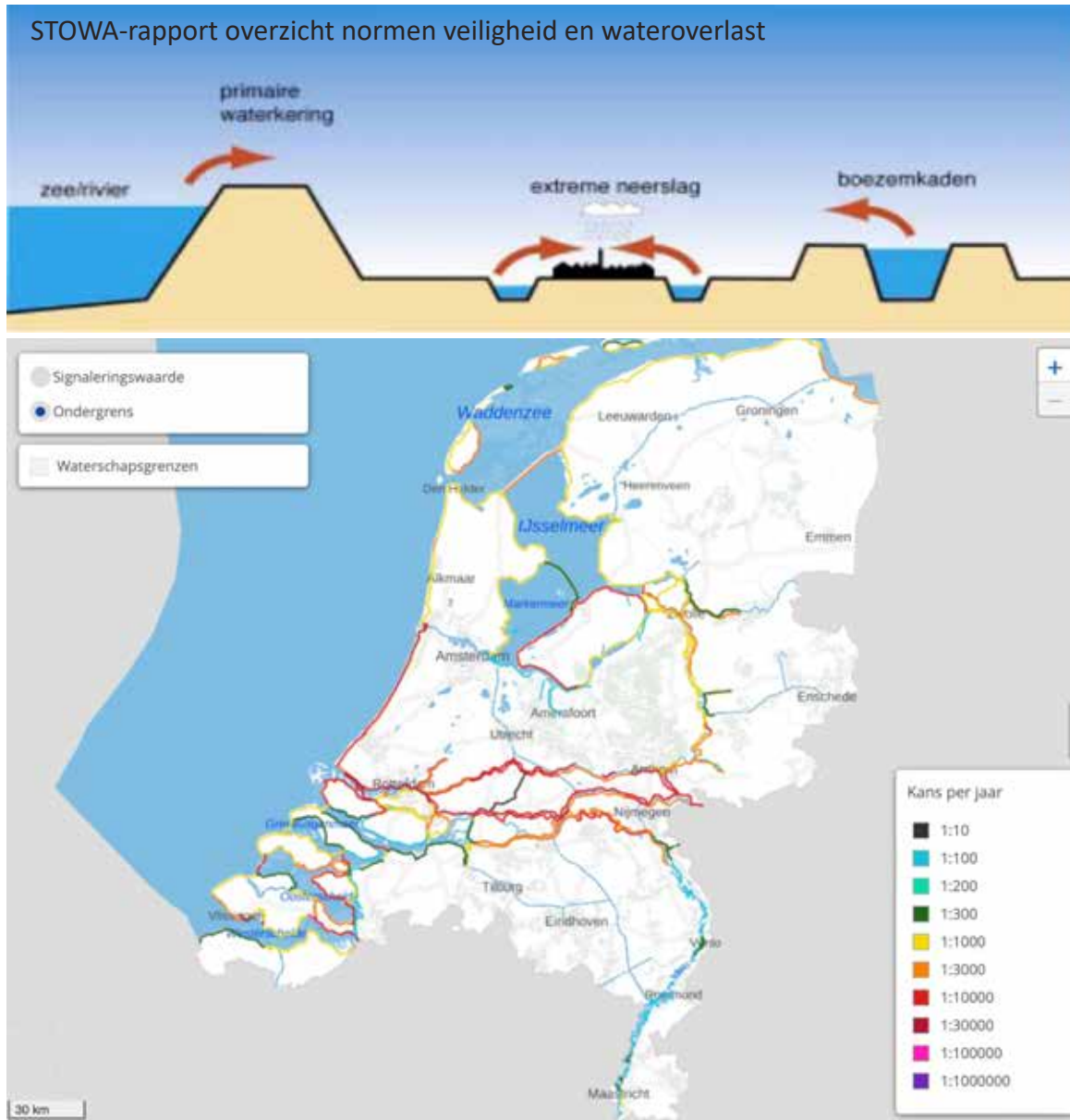


# Overstromingsrisico = kans (laag 1) x gevolgen (laag 2 en 3)



# Sterk genormeerd: omgevingswaarden waterstaatswerken

STOWA-rapport overzicht normen veiligheid en wateroverlast



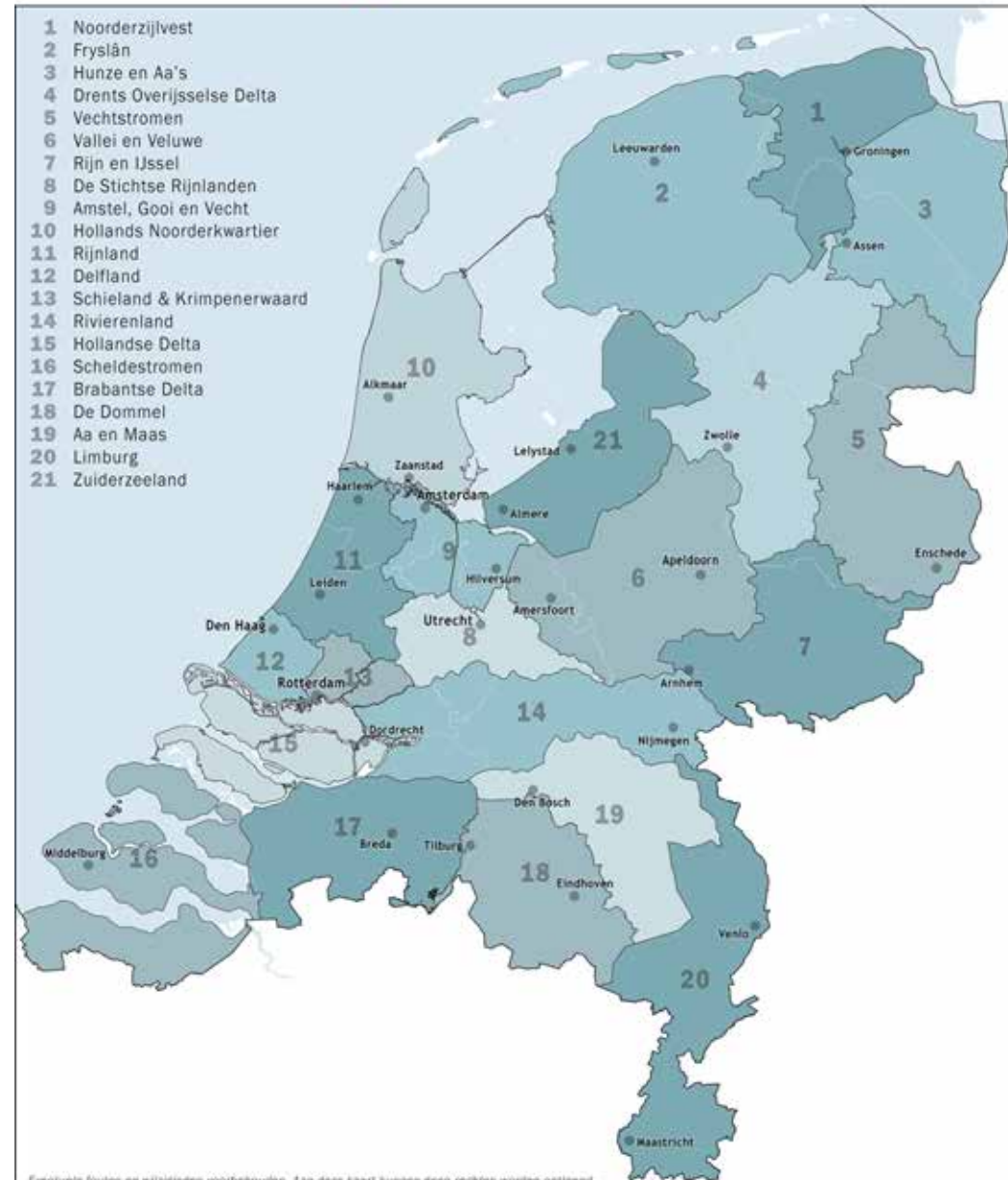
# Beheerders waterstaatswerken

**Rijk:** rijksoppervlaktewateren, o.m. Noordzee, Waddenzee, IJsselmeer, grote rivieren + enkele waterkeringen

**Waterschappen:** overige watersystemen, regionale wateren, o.m. > 95% primaire waterkeringen + secundaire waterkeringen

## WATERBEHEER 21 Waterschappen

2019



# Sectoraal juridisch instrumentarium beheerders

- **Beheerders:** eigen sectoraal juridisch instrumentarium voor beheer waterstaatswerken gericht op voorkoming en beperking wateroverlast en overstromingen
  - **Programma's:** maatregelen gericht op bereiken omgevingswaarden voor waterstaatswerken
  - **Actief beheer waterstaatswerken:**
    - Projectbesluit aanleg/wijziging waterstaatswerk (doorwerking naar omgevingsplan, goedkeuring GS, versnelde gecoördineerde procedure uitvoeringsbesluiten) + gedoogplichten + onteigening
    - Bergingsgebieden: aanwijzing legger + omgevingsplan ➡️ duldplicht tijdelijke waterberging
  - **Passief beheer waterstaatswerken:**
    - Regulering activiteiten m.b.t. waterstaatswerken + beschermings- en reserveringszones
    - Regulering oppervlakteverhardingen vanwege versnelde afvloeiing hemelwater naar oppervlaktewater
    - Sectoraal karakter: omgevingsvergunning wateractiviteit verplicht los aanvragen van andere activiteiten

# Afstemming regulering gebruik waterstaatswerken met omgevingsplan

- **NL-watersysteemtoets**: bij vaststelling omgevingsplan rekening houden met gevolgen voor watersysteembeheer ➡ opvattingen watersysteembeheerder betrekken
- Omgevingsplan mag niet op voorhand onuitvoerbaar zijn vanwege waterregelgeving
- Juridisch bindende doorwerking sectorale regulering activiteiten t.a.v. waterstaatswerken naar omgevingsplan d.m.v. instructieregels
  - Rijk: o.m. Beleidsregels Grote rivieren, bescherming primaire waterkeringen en gebiedsreserveringen grote rivieren
  - Regionale regierol provincie: vertaling waterschapsverordening + beleidsregels naar omgevingsplan d.m.v. instructieregels mogelijk
- Geen dubbele bescherming waterstaatswerken in omgevingsplan

# Preventie: gevolgbepierking (laag 2)

- Ruimtelijke ordening: regels nodig voor evenwichtige toedeling van functies aan locaties in **omgevingsplannen**
- Proactief instrumentarium
  - Locatiekeuze nieuwbouw: landelijke overstromingsgevaarkaart
  - Voorwaarden nieuwbouw: pas recentelijk 'Maatlat Groene en klimaatadaptieve omgeving'
  - Rijksbeleid: vooralsnog niet juridisch bindend
- Curatief instrumentarium:
  - Knelpunten inventariseren: decentrale stresstesten + risicodialogen
  - Saneren of beperken bouwmogelijkheden omgevingsplan + voorbereidingsbescherming ➡ nadeelcompensatie
- Bindende sturing m.b.v. nationale/provinciale instructieregels mogelijk

The infographic is divided into two vertical columns. The left column is titled 'Gevolgbepierking overstromingen' and the right column is titled 'Wateroverlast'. Each column contains a title, a description, a 'Richtlijn' (guideline), a 'Voorkeursvolgorde' (preferred order), and a 'Voorbeeld' (example).

**Gevolgbepierking overstromingen**

De gebouwde omgeving is via gevolgbepierking voorbereid op overstromingen in buitendijks gebied, vanuit het regionale watersysteem en door dijkdoorbraken

**Richtlijn**

Overstromingsrisico's van overstromingskans, waterdiepte en evacuatielijd en bijbehorende impact afwegen met specifieke aandacht voor vitale en kwetsbare functies

**Voorkeursvolgorde**

Voorbeeld:  
Basisveiligheidsniveau  
Metropoolregio Amsterdam

**Wateroverlast**

Hevige neerslag leidt niet tot waterschade aan gebouwen, boven- en ondergrondse infrastructuur en voorzieningen. Kwetsbare en vitale functies en voorzieningen blijven beschikbaar.

**Landelijke norm**

Geen waterschade tot en met een bul die 1 x per 100 jaar voorkomt, vitale en kwetsbare functies blijven beschikbaar

Geen waterschade bij 0,2 meter waterdiepte op straat  
Verbonden met thema's:

**Decentrale norm**

Neerslag op privaat terrein verwerken op privaat terrein of daarvoor bestemde extra voorzieningen in het plangebied of binnen de watersysteemgrenzen

Ontwikkeling voorkomt afwenteling

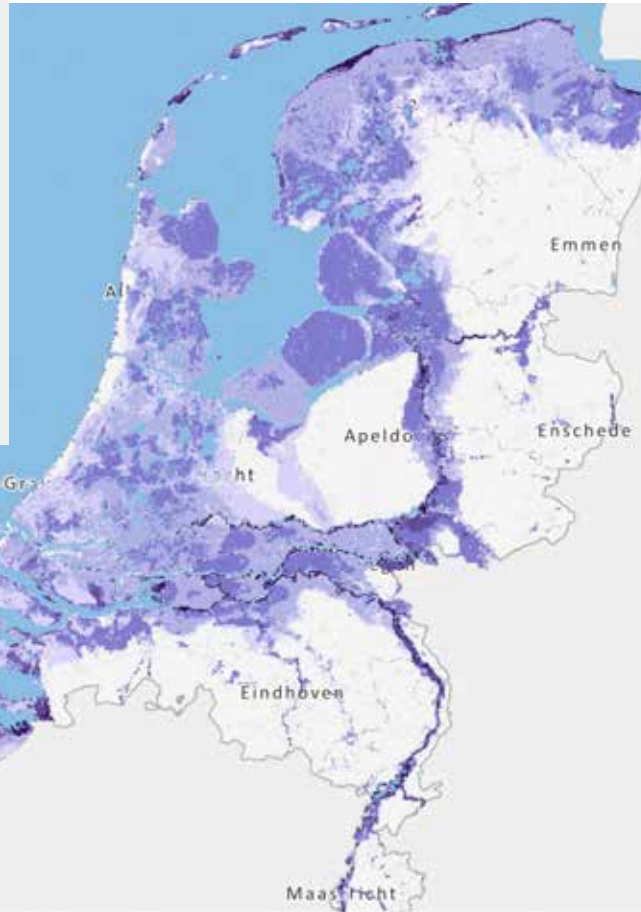
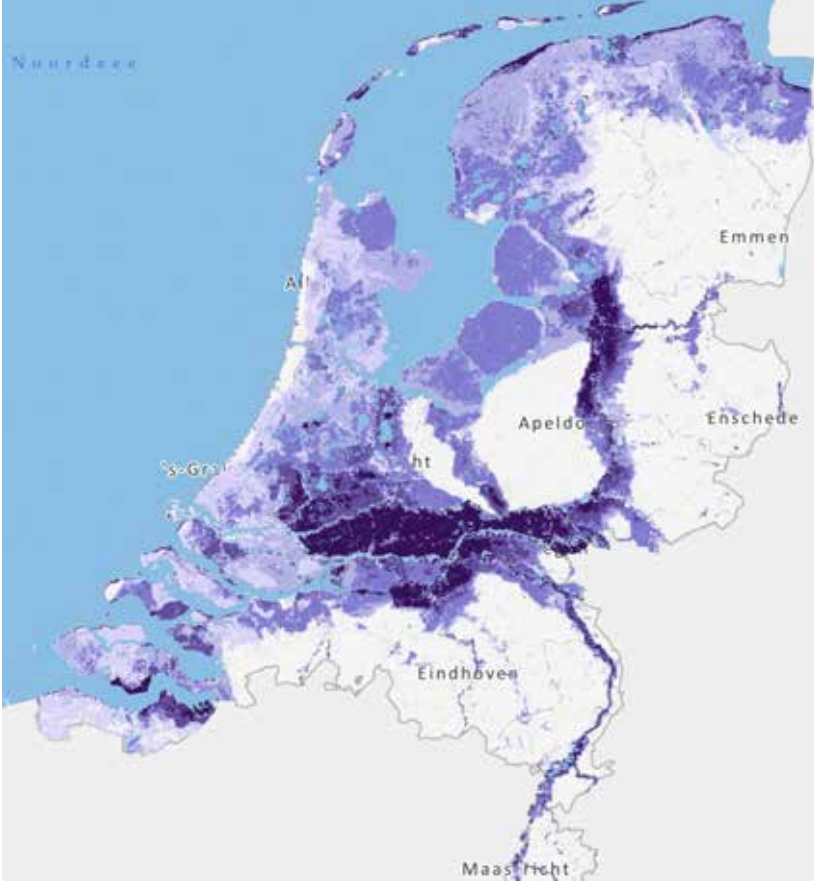
**Richtlijn**

In het gebied is natuurlijke en bovengrondse afwatering zoveel mogelijk aanwezig.

**Voorkeursvolgorde**

- Benutten en besparen,
- Vasthouden en infiltreren,
- Bergen,
- Afvoeren

# Landelijke overstromingsgevaarkaart



## Gevaarzonering

2022 (links) / 2050 (rechts)

- Zone 1
- Zone 2
- Zone 3
- Zone 4
- Zone 5

Zone	Gevaar	Overstromingskarakteristieken
0	Afwezig	Niet-overstroombaar
1	Zeer gering (schadegevaar < 5 €/jr)	Overstroombaar, zeer kleine (en/of onbekende) kans
2	Gering (schadegevaar 5- 50 €/jr)	Overstroombaar, zeer kleine kans en/of geringe waterdiepte
3	Matig (LSG 50- 500 €/jr of LSG 5- 50 en LVG > 10 <sup>-5</sup> )	Overstroombaar, kleine kans en/of beperkte waterdiepte
4	Groot (LSG 500- 5.000 €/jr of LSG 50- 500 en LVG > 10 <sup>-3</sup> )	Overstroombaar, middelgrote kans en middelgrote waterdiepte
5	Zeer groot (LSG > 5.000 €/jr of LSG 500-5000 en LVG > 10 <sup>-2</sup> )	Overstroombaar, grote kans en grote waterdiepte

<https://storymaps.arcgis.com/stories/e2f85f5d60c24965b93913e0b044e19c>



# Enkele conclusies

- Overstromingsrisicobeheer NL is sterk gericht op **kansbeperking/protectie** (laag 1)
  - Sterk genormeerd, krachtig sectoraal juridisch instrumentarium beheer waterstaatswerken, functioneel georganiseerd
  - Doorwerking naar omgevingsplannen d.m.v. watersysteemtoets + rijksinstructieregels t.a.v. nationale waterbelangen
  - Regionale regierol provincie: evt. doorwerking naar omgevingsplannen d.m.v. instructieregels
- **Preventie**: duurzame ruimtelijke ordening (laag 2)
  - Omgevingsplan: locatiekeuze + voorwaarden bebouwing
  - *Proactief*: lokaal ingevuld, pas recent rijksbeleid met WBS (locatiekeuze + maatlat): niet juridisch bindend
  - *Curatief*: vooral regionaal inventariseren van knelpunten
  - Juridische sturing/borging?

