

Elske Salemink (Klinische Psychologie) heeft onderzocht of het lezen van verhaaltjes invloed heeft op angst. Studenten werden at random ingedeeld in twee groepen. De ene groep las positieve verhaaltjes en maakte daar opdrachten bij. De andere groep las negatieve verhaaltjes en maakte daar opdrachten bij. Voor en na het lezen van de verhaaltjes vulden de studenten de State Trait Anxiety Inventory (STAI) in. Met deze vragenlijst werd de angst van studenten gemeten. De STAI bestaat uit 20 stellingen, waarover de respondent op een 4-puntschaal moet aangeven in hoeverre een stelling op zichzelf van toepassing is.

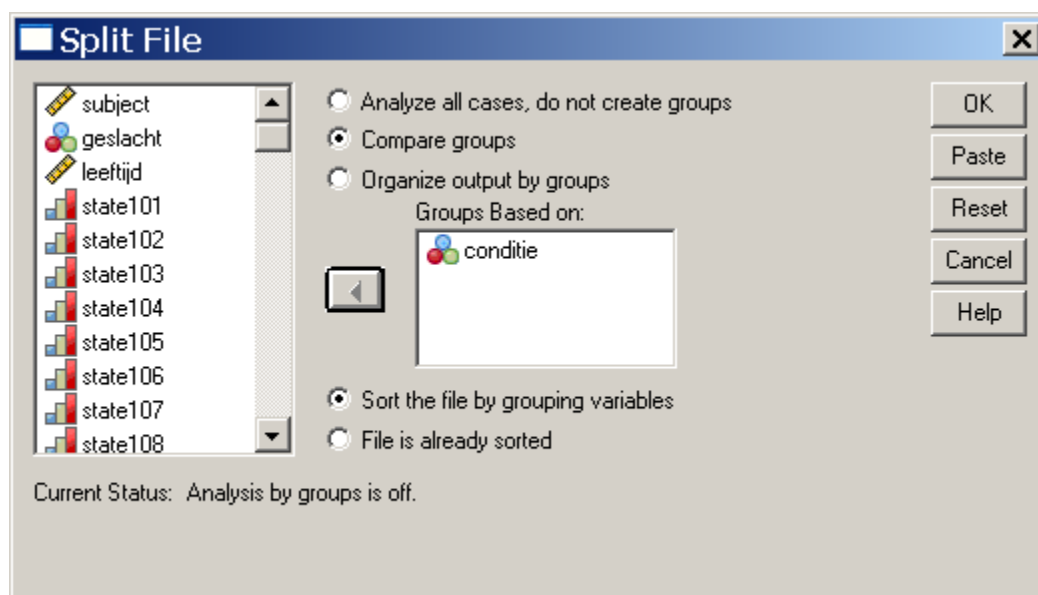
Data opsplitsen en (sub)groepen selecteren

Soms is het interessant om niet de hele groep te analyseren, maar alleen een subgroep. In dat geval kan SPSS het databestand opsplitsen en de analyses alleen uitvoeren op de geselecteerde data.

Databestand opsplitsen

In sommige gevallen is het interessant om bijvoorbeeld beschrijvende statistieken op te vragen voor subgroepen, bijvoorbeeld omdat men geïnteresseerd is of de gemiddelde leeftijd in de twee condities hetzelfde is. In een experiment moeten groepen zoveel mogelijk hetzelfde zijn op belangrijke achtergrondvariabelen, zoals leeftijd. Door de gemiddelde leeftijd per groep op te vragen, kan gecontroleerd worden of de gemiddelde leeftijd in beide groepen hetzelfde is.

Databestand opsplitsen: Data > Split file. Vink aan 'Compare Groups'. Selecteer de variabele waarmee het databestand opgesplitst moet worden en zet deze in de box 'Groups based on'; in dit geval wordt de variabele *conditie* geselecteerd.



Klik op OK. In de werkbalk onderin het SPSS-databestand (Variable View en Data View) staat nu 'Split File On'. Alle analyses die uitgevoerd worden, zullen voor beide condities apart worden uitgevoerd.

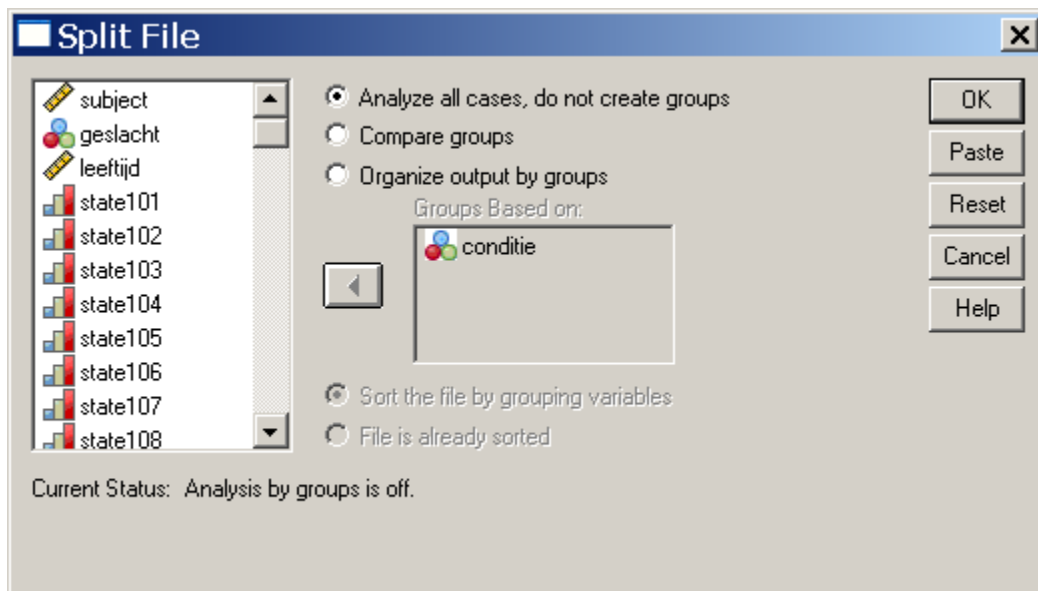
De beschrijvende statistieken worden nu opgevraagd (zie Beschrijvende Statistieken).

Descriptive Statistics

Conditie		N	Minimum	Maximum	Mean	Std. Deviation
positief	Leeftijd	60	17	38	20.53	3.633
	Valid N (listwise)	60				
negatief	Leeftijd	58	18	50	21.12	5.082
	Valid N (listwise)	58				

De gemiddelde leeftijd is in de negatieve groep iets hoger dan de leeftijd in de positieve groep. Waarschijnlijk komt dit doordat de oudste respondent (50 jaar) in deze groep zit. Dit verschil kan ook getoetst worden met een t-toets voor onafhankelijke groepen (zie document T-toets voor onafhankelijke groepen).

Zet de Split file functie weer uit: Data > Split file. Vink aan Analyze all cases, do not create groups. Klik op OK. Hierna worden de analyses weer voor de hele groep uitgevoerd.

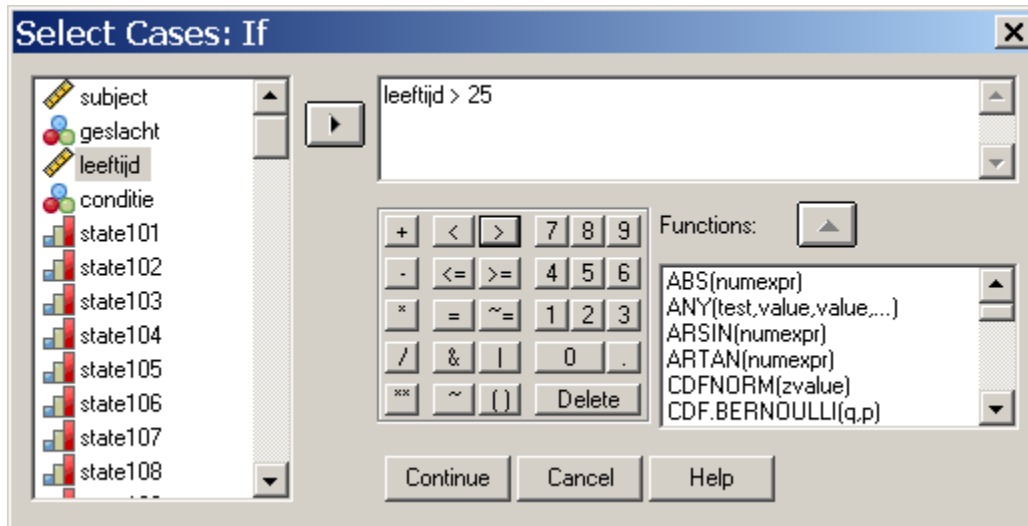


(Sub)groepen selecteren

Soms worden analyses alleen uitgevoerd voor subgroepen en niet op de data van alle respondenten. In dat geval kan SPSS data selecteren en alleen daarop de analyse uitvoeren. Bijvoorbeeld in dit onderzoek wil men de analyses alleen uitvoeren voor mensen die jonger zijn dan 25 jaar, omdat oudere studenten vaak anders op vragenlijsten reageren dan jongere studenten.

Data selecteren: Data > Select Cases. Klik aan 'If condition is satisfied'. Vink onder 'Unselected Cases are' aan 'Filtered' (anders wordt het niet-geselecteerde deel van de data verwijderd). Klik daarna op 'If'.

Selecteer de variabele *leeftijd* en zet deze in de box rechtsboven. Selecteer het kleiner-dan teken en zet deze achter *leeftijd* in de box rechtsboven en typ daarachter 25. Klik op Continue en daarna op OK.



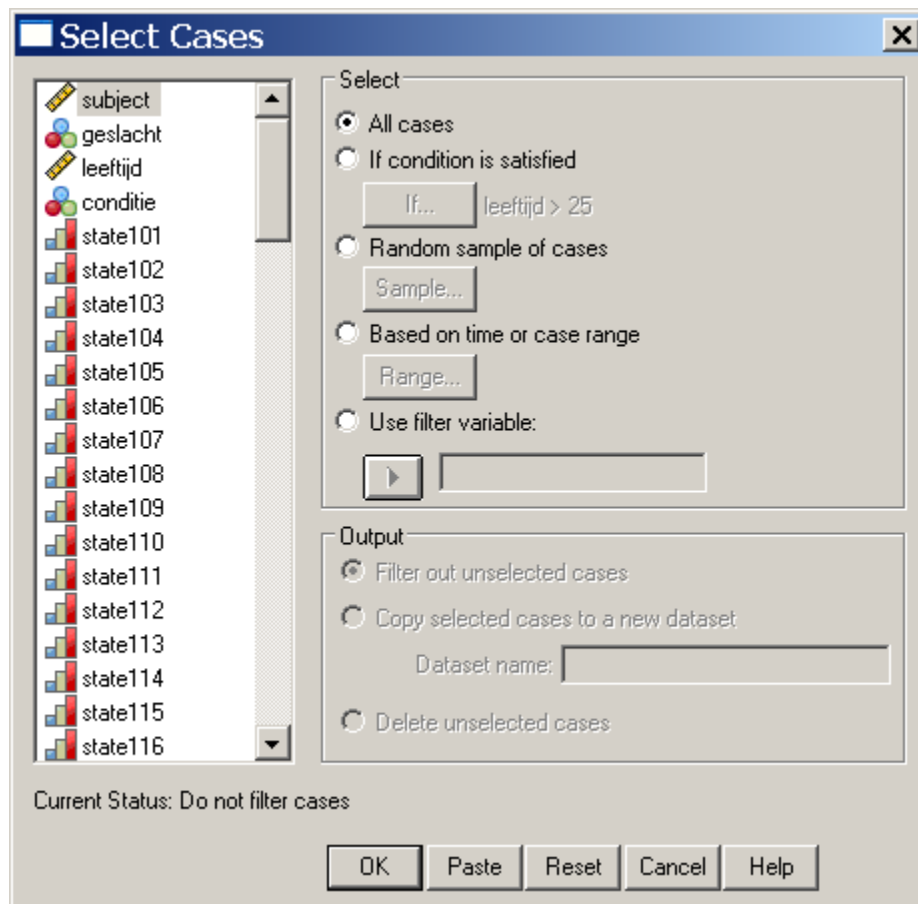
NB₁: De respondenten jonger dan 25 jaar kunnen ook geselecteerd worden door gebruik te maken van het kleiner-dan-of-gelijk-aan teken met daarachter 24.

NB₂: Via deze functie kan bijvoorbeeld ook alleen de positieve conditie geselecteerd worden door *conditie* in de box rechtsboven te zetten gevolgd door het is-gelijk teken en een 0.

Analyses worden alleen uitgevoerd voor respondenten die jonger zijn dan 25 jaar. In de werkbalk onderin het SPSS-databestand (Variable View en Data View) staat nu 'Filter On'. In Data View is te zien welke respondenten geselecteerd zijn; degenen die niet meegenomen worden in de analyse zijn doorgestreept. Verder is er een nieuwe variabele toegevoegd die 'Filter_\$' heet. Een nul betekent dat een respondent niet opgenomen wordt in de analyse; een één betekent dat de data van een respondent wel gebruikt worden in de analyse.

	subject	geslacht	leeftijd	conditie	sta
1	1	0	21	0	
2	3	0	22	0	
3	4	0	18	0	
4	10	0	19	0	
5	12	0	23	0	
6	15	1	20	0	
7	16	0	20	0	
8	17	1	18	0	
9	20	0	19	0	
10	21	0	25	0	
11	23	0	28	0	
12	25	0	20	0	
13	26	0	18	0	
14	31	0	19	0	
15	32	0	18	0	

Zet na de analyse de Select Cases-functie weer uit: Data > Select Cases. Klik aan All Cases en OK.



Nu worden de analyses weer voor de hele groep uitgevoerd.