



## Onverwacht klinische verschijnselen en onverwacht ongerief, vastlegging en opvolging

Auteur:

Proceseigenaar:

Kwaliteitsmedewerker:

Lijnverantwoordelijke KAM:

Reden van wijzigen: Verwijzing aangepast, verder geen wijzigingen.

### Inhoudsopgave:

- 1 Doel
- 2 Doelgroep
- 3 Procedure
- 4 Schematische weergave van de procedure dood dier
- 5 Schematische weergave van de procedure dier met ongerief

### **1 Doel**

In dit document is weergegeven hoe er gehandeld dient te worden indien er onverwacht klinische verschijnselen bij dieren worden geconstateerd. Deze procedure wordt gebruikt voor zowel dieren met verwacht als onverwacht ongerief (bijv. ziekte of studie gerelateerd) als dode dieren.

### **2 Doelgroep**

Dierverzorgers, biotechnici, onderzoekers, unithoofden, proefdierdeskundigen en dierenarts GDL.

### **3 Procedure**

#### **3.1 In geval van dood dier**

- 1 Dierverzorger/biotechnicus/onderzoeker constateert een dood dier en legt dit vast in het welzijnsdagboek (WZDB).
- 2 Dierverzorger/biotechnicus/onderzoeker voert de actie uit zoals is beschreven in het werkprotocol. Dierverzorger/biotechnicus/onderzoeker legt dit vast in het WZDB.
- 3 Dierverzorger/biotechnicus informeert de onderzoeker per e-mail (melding dood dier en evt. ondernomen actie), met een cc naar de vervangende onderzoeker, het betreffende unithoofd GDL, de proefdierdeskundigen en de dierenarts van het GDL ([DierenartsenGDL@uu.nl](mailto:DierenartsenGDL@uu.nl)).

#### **3.2 In geval van dier met ongerief**

- 1 Dierverzorger/biotechnicus/onderzoeker constateert bij een dier een of meerdere klinische verschijnsel(en). Hij noteert de klinische verschijnselen en de mate van het ongerief in het WZDB.
- 2 Dierverzorger/biotechnicus/onderzoeker beoordeelt of het klinisch verschijnsel en mate van het ongerief afwijken van wat is beschreven in het werkprotocol.

## Onverwacht klinische verschijnselen en onverwacht ongerief, vastlegging en opvolging

- 3 Komt het klinisch verschijnsel en mate van het ongerief en het tijdstip waarop het ongerief zich voordoet overeen met wat is beschreven in het werkprotocol: actie, zoals onderzoeker heeft beschreven in het werkprotocol. Dierversorger/biotechnicus/onderzoeker legt de actie vast in het WZDB.  
Dierversorger/biotechnicus/ onderzoeker beoordeelt tevens of er sprake is van ongerief wat opvolging behoeft. Zo ja, dan markeert hij de kooi of het hok d.m.v. een kleurlabel om aan te geven dat er sprake is van ongerief wat opvolging behoeft. Tevens legt hij de aard en duur (aantal dagen) van opvolging vast in het WZDB.
- 4 Is het klinisch verschijnsel anders dan beschreven in het werkprotocol of de mate van ongerief groter dan beschreven in het werkprotocol of doet het klinisch verschijnsel zich voor op een eerder/later tijdstip dan beschreven in het werkprotocol of is sprake van het (bijna) bereiken van het humane eindpunt, dan volgt onderstaande actie.
- Dierversorger/biotechnicus/ onderzoeker markeert kooi of hok d.m.v. een kleurlabel om aan te geven dat er sprake is van ongerief wat opvolging behoeft.
  - Dierversorger/biotechnicus stuurt binnen vier uur (of eerder indien de urgentie hoog is) een standaard e-mail (zie KAM B.3.0001.FA Onverwacht klinische verschijnselen en onverwacht ongerief, vastlegging en opvolging, email onderzoeker, unit \_\_\_\_\_) naar de onderzoeker met een cc naar de vervangende onderzoeker, het betreffende unithoofd GDL, de proefdierdeskundigen en de dierenarts van het GDL ([DierenartsenGDL@uu.nl](mailto:DierenartsenGDL@uu.nl)). De dierversorger/biotechnicus geeft hierbij de aard van het klinische verschijnsel en mate aan van het ongerief/afwijking en of het een risicovol model betreft.
  - In de onderwerpsregel van de e-mail wordt vermeld: Melding ongerief, afdeling, unit en "RisMo\_ja", "RisMo\_nee" of "RisMo\_onbekend".
  - De dierversorger/biotechnicus zal tevens eenmalig onderzoeker (bij geen gehoor ook eenmalig diens vervanger) telefonisch trachten te bereiken, om deze te informeren op de inhoud van de e-mail. Indien technisch mogelijk, zal het bellen worden vervangen door het sturen van een sms bericht.
  - De e-mail wordt toegevoegd aan het studiedossier.

*NB: In geval van een zeer acute (levensbedreigende) resp. acute situatie kan de dierversorger/biotechnicus direct telefonisch contact opnemen met de onderzoeker, dierenarts of proefdierdeskundige(n). Betreffende persoon geeft initiële instructies en bevestigt deze per e-mail (met cc naar andere betrokkenen). De dierversorger/ biotechnicus legt de ondernomen actie vast via een e-mail. Stap 4 vervalt dan.*

*In geval van een weekenddienst, kan de dierversorger/biotechnicus direct telefonisch contact zoeken met de onderzoeker. Op een later tijdstip diezelfde dag wordt de constatering bevestigd per e-mail en vermeld in het WZDB.*

*Zie \* in geval dat de onderzoeker niet tijdig reageert.*

## Onverwacht klinische verschijnselen en onverwacht ongerief, vastlegging en opvolging

- 5 De onderzoeker (of de vervangende onderzoeker) stelt zich op de hoogte van de feitelijke situatie en geeft dezelfde dag (eventueel na overleg met andere ter zake kundigen, afhankelijk van de aard bijv. met de proefdierdeskundige(n) en/of de dierenarts) aan wat er dient te gebeuren om het onverwachte ongerief zoveel als mogelijk te reduceren. Tevens geeft de onderzoeker de aard en de duur van de opvolging aan.

Dit wordt per e-mail aan de dierverzorger/biotechnicus bevestigd met een cc naar het betreffende unithoofd van het GDL, de proefdierdeskundigen en de dierenarts van het GDL.

De e-mail wordt toegevoegd aan het studiedossier.

- 6 De dierverzorger/biotechnicus handelt volgens instructie en noteert dit in het WZDB.

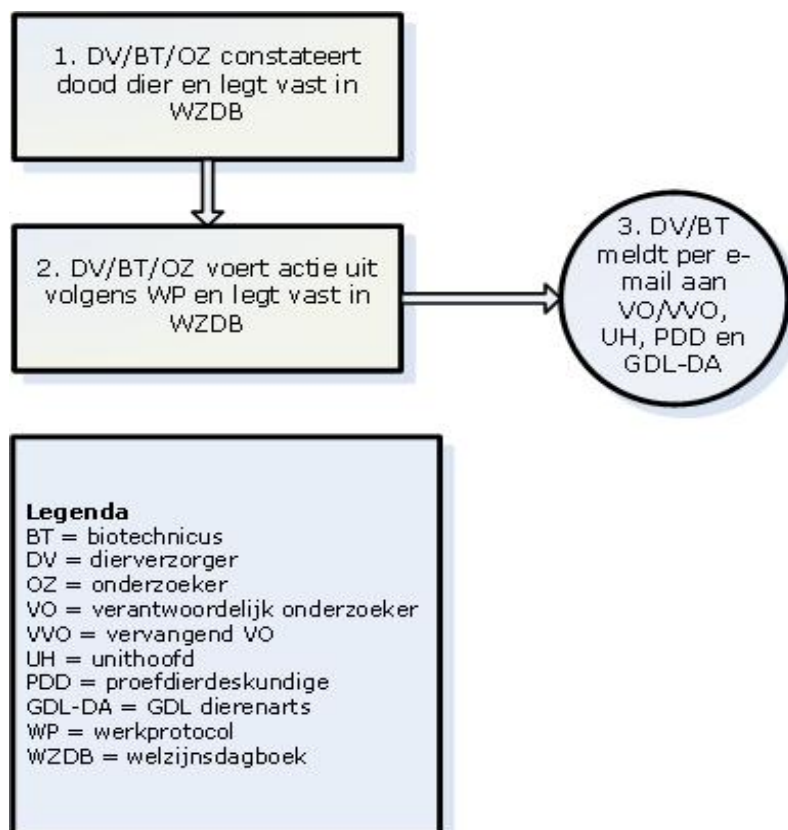
Indien het de onderzoeker (of de vervangend onderzoeker) is die een dergelijk onverwacht ongerief zelf constateert, dan kan hij ook zelf handelen (m.b.t. stap 3 – geen e-mail melding nodig; m.b.t. stap 4 – indien onderzoeker zelf handelt, vervalt de e-mail instructie richting dierverzorger/biotechnicus), en vult dan ook zelf stap 5 in. Als alternatief kan de onderzoeker (of de vervangend onderzoeker) ervoor kiezen niet zelf te handelen (stappen 4 en 5) maar de dierverzorger/biotechnicus (indien beschikbaar) volgens protocol te instrueren.

*\* Indien de onderzoeker (of de vervangende onderzoeker) niet tijdig reageert (de onderzoeker kan dan mogelijk "in gebreke" zijn), of naar mening van de dierverzorger/biotechnicus onvoldoende adequaat reageert, neemt de dierverzorger/biotechnicus contact op met de proefdierdeskundige(n) en/of de dierenarts. Deze geven dan instructie aan de dierverzorger/biotechnicus en bevestigen dit per e-mail (cc onderzoeker).*

*In geval van een zeer acute (levensbedreigende) resp. acute situatie en onderzoeker noch proefdierdeskundige noch dierenarts noch unithoofd zijn uiteindelijk bereikbaar gebleken, kan de dierverzorger/biotechnicus op basis van eigen inzicht besluiten om tot actie over te gaan. Dit kan betekenen dat een dier op dat moment wordt geëuthanaseerd.*

## Onverwacht klinische verschijnselen en onverwacht ongerief, vastlegging en opvolging

### 4 Schematische weergave van de procedure dood dier



## Onverwacht klinische verschijnselen en onverwacht ongerief, vastlegging en opvolging

### 5 Schematische weergave van de procedure dier met ongerief

