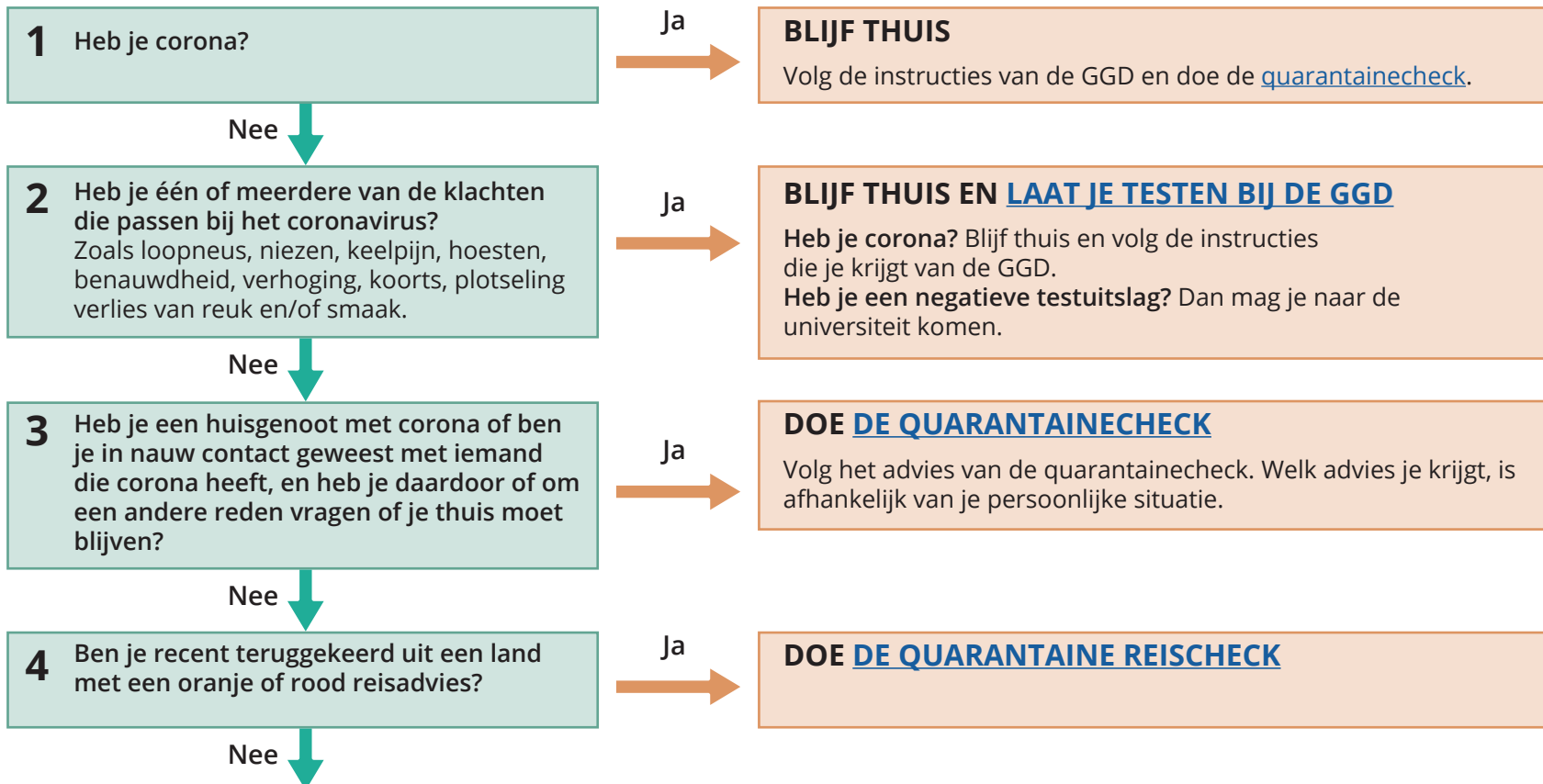


# Mag ik naar de universiteit?

Beantwoord deze vragen voordat je voor onderwijs, een studieplek of werk naar de universiteit komt.

Februari 2022



**!**  
Sinds 3 december 2021 kun je een zelftest doen als je milde klachten hebt. Test jezelf elke dag zolang je milde klachten hebt. Is de uitslag negatief? Dan mag je naar de universiteit. Is de uitslag positief? Laat je dan testen bij de GGD.

## ***Je bent welkom op de universiteit!***

Kom naar de universiteit voor onderwijs, tentamens, om te studeren of om (met mate) je collega's te ontmoeten voor overleg. Houd je aan de [coronaregels](#) en volg de aanwijzingen in de gebouwen. Heb je vragen of maak je je zorgen? Overleg dan met je leidinggevende/studieadviseur.

Tip: doe thuis eerst een preventieve zelftest als je geen coronaklachten hebt.



\*Actuele informatie - De regels van Rijksoverheid en RIVM wijzigen regelmatig. Check daarom altijd [rijksoverheid.nl](#) en [RIVM.nl](#), en volg de [corona-updates van de UU](#).