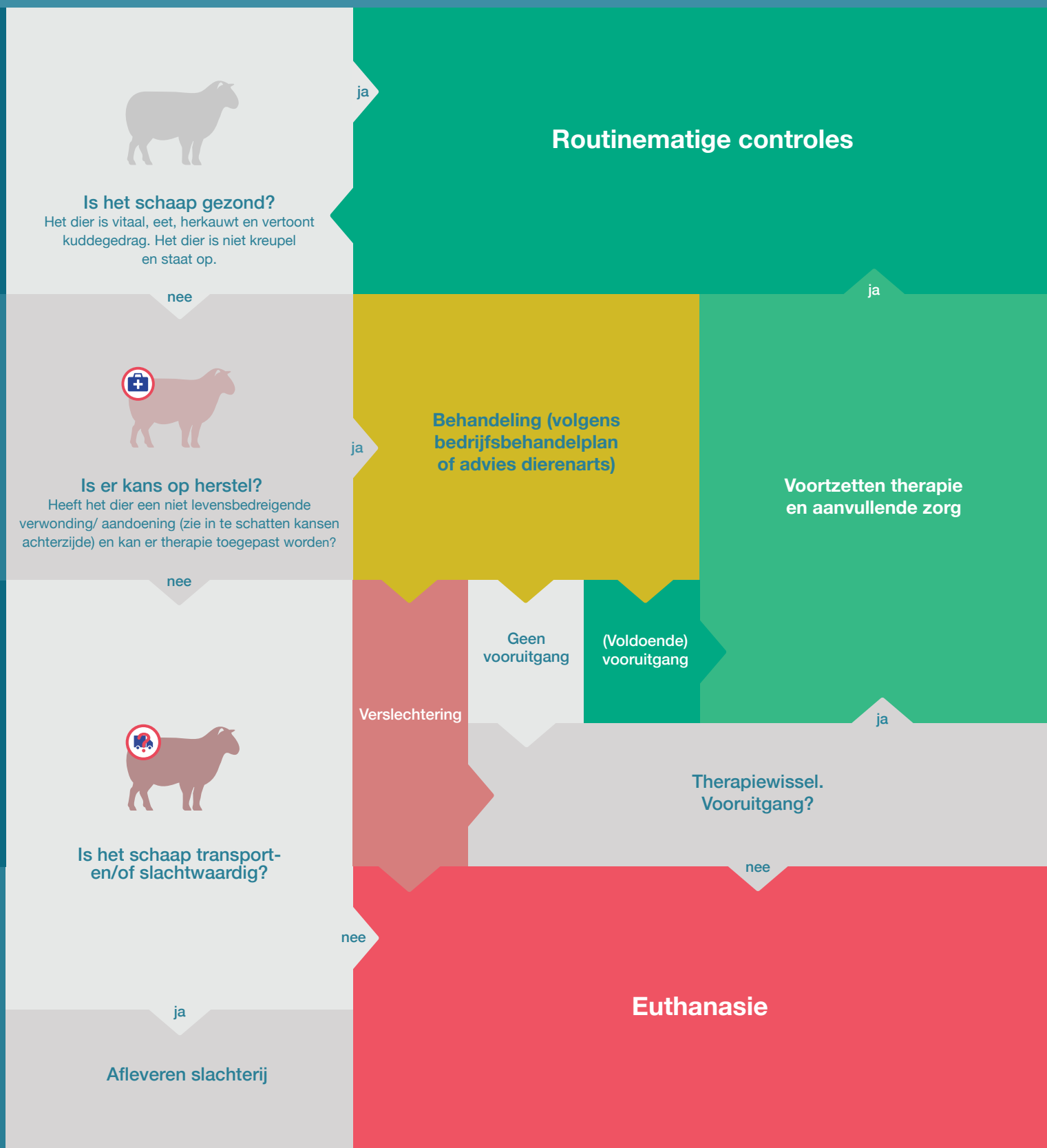


Beslisondersteuner voor zorgbehoevende schapen en lammeren

(na 3-4 maanden)



Beslisondersteuner voor zorgbehoevende schapen en lammeren (na 3-4 maanden)

Elke schapenhouder is verantwoordelijk voor euthanasie van dieren op zijn bedrijf, conform EU verordening 1099/2009.

Met deze beslisondersteuner kan de schapenhouder een gefundeerde beslissing nemen over het al dan niet euthanaseren of behandelen van een dier. In de beslisondersteuner geldt dat als een dier een aandoening, verwonding of aangeboren afwijking heeft en een slecht vooruitzicht, het dier wordt geëuthanaseerd. Enkele voorbeelden van ernstige aandoeningen waarbij euthanasie mogelijk van toepassing is, staan hieronder genoemd.

Inschatten van kansen:



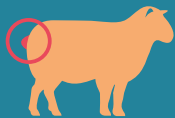
Gebroken
poot



Niet op
kunnen staan



Zenuw
aandoening



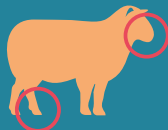
Prolaps



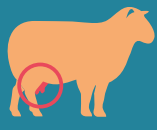
Myiasis



Ernstige
verwondingen
(door predatoren)



Strawberry
footrot



Blauwuier

De combinatie en/of de ernst van factoren is een indicatie voor euthanasie.
Raadpleeg bij twijfel altijd een dierenarts.

Naast het nemen van een gefundeerde beslissing, dient de schapenhouder te voldoen aan de volgende voorwaarden:

- Kiezen van een toegestane euthanasiemethode voor schapen en lammeren die de schapenhouder zelf uit mag voeren.
- Voorkomen van vermijdbare pijn, spanning en lijden
- Vakbekwaamheid van uitvoerende personen

Deze beslisondersteuner is opgesteld door WLR en CenSAS in samenspraak met de LTO vakgroep schapenhouderij en het projectteam "Omgang zorgdieren op het primaire bedrijf".