

Beslisondersteuner vleeskonijnen en opfok, voedsters en rammen (konijnen vanaf spenen)



Is het konijn gezond?

Normale houding, gedrag
en voortbeweging

ja

Routinematige controles

ja

nee

Behandel volgens
bedrijfsplan of dierenarts

Is er voldoende vooruitgang
binnen 3 dagen?

ja

Voortzetten therapie
en aanvullende zorg
tot volledige genezing

ja



Is er kans op herstel?

(Zie in te schatten kansen op achterzijde)

nee

ja

Is een verbetering van prognose
reëel na therapiewissel?

ja

Verandering van therapie.
Voldoende vooruitgang
binnen 3 dagen?

nee

nee

nee

Euthanasie

Beslisondersteuner vleeskonijnen en opfok, voedsters en rammen

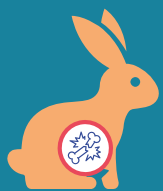
(konijnen vanaf spenen)

Elke konijnenhouder is verantwoordelijk voor euthanasie van konijnen op zijn bedrijf, conform EU verordening 1099/2009.

Met deze beslisondersteuner kan de konijnenhouder een gefundeerde beslissing nemen over het al dan niet euthanaseren of behandelen van een konijn. In de beslisondersteuner geldt dat als een konijn een aandoening, verwonding of aangeboren afwijking heeft én hier ernstig door lijdt, het konijn geëuthanaseerd wordt. Enkele voorbeelden waarbij het konijn niet gezond is, staan hieronder genoemd.

Inschatten van kansen

Het jong is / heeft:



Een gebroken
poot of rug



Sterk
vermagerd



Abcessen of
gewrichtsontsteking



Ernstige
diarree



Levensbedreigende
verwonding

De combinatie en / of de ernst van factoren is een indicatie voor euthanasie.
Raadpleeg bij twijfel altijd een dierenarts.

Naast het nemen van een gefundeerde beslissing, dient de konijnenhouder te voldoen aan de volgende voorwaarden:

- Kiezen van een toegestane euthanasie methode voor konijnen die de konijnenhouder zelf uit mag voeren
- Voorkomen van vermijdbare pijn, spanning en lijden
- Vakbekwaamheid van uitvoerende personen

Deze beslisondersteuner is opgesteld door WLR en CenSAS in samenspraak met LTO vakgroep konijnen en het projectteam "Omgang zorgkonijnen op het primaire bedrijf"