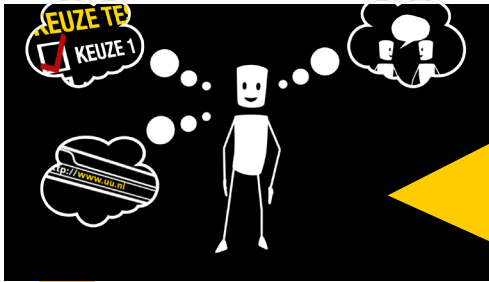


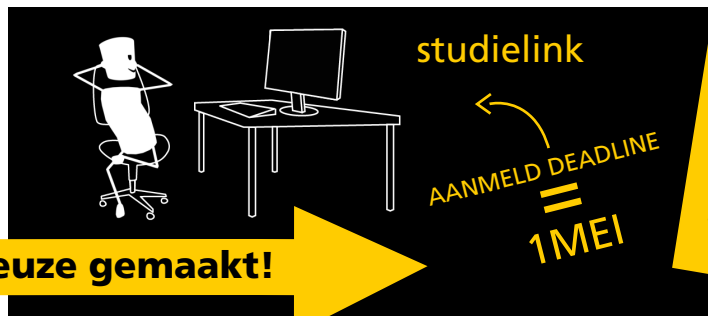


Hoe kies je een studie die bij je past?



Je gaat op zoek

1. Bekijk de studies op uu.nl/bachelors.
2. Doe een studiekeuzetest op uu.nl/studiekeuzetest.
3. Ga naar de open dag in november of maart.
4. Praat er over met vrienden en familie.
5. Vergelijk een paar studies die je leuk vindt via uu.nl/studievergelijker.
6. Volg bij een of meer studies een meeloopdag.



Je hebt je keuze gemaakt!

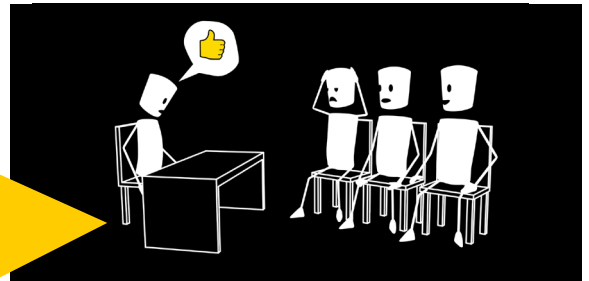
Matching is verplicht voor bijna alle studies van de Universiteit Utrecht.
 Kijk op : uu.nl/waarmatching
 Inschrijven voor 15 maart = matching in april.
 Inschrijven voor 1 mei = matching in juni.

Schrijf je in via uu.nl en studielink.nl. Daarna nodigt de Universiteit Utrecht je uit voor matching.

Matching: ervaar wat het is om te studeren

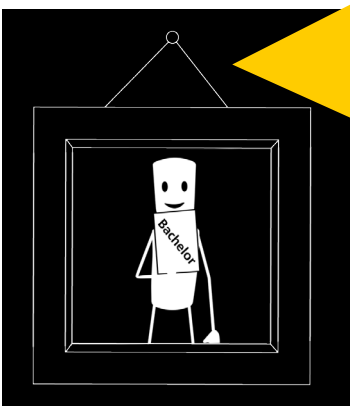


Thuis
 Je vult een online formulier in met vragen over je motivatie en verwachtingen (2 uur) en je bereidt huiswerk voor (6 uur).



Matchingsdag
 Op de matchingsdag krijg je college en een toets. Na afloop krijg je feedback van docenten over hoe je het gedaan hebt. Daarna bepaal je zelf of de opleiding bij je past.

Heb je goed gekozen?



Heb je een klik met de opleiding?
 Gefeliciteerd! Maak dan je inschrijving definitief met de instructie van Studielink.

Wil je toch een andere studie doen?
 Je kunt binnen de UU altijd switchen als je je voor een studie voor 1 mei hebt opgegeven. Voor die andere studie doe je ook mee aan matching.